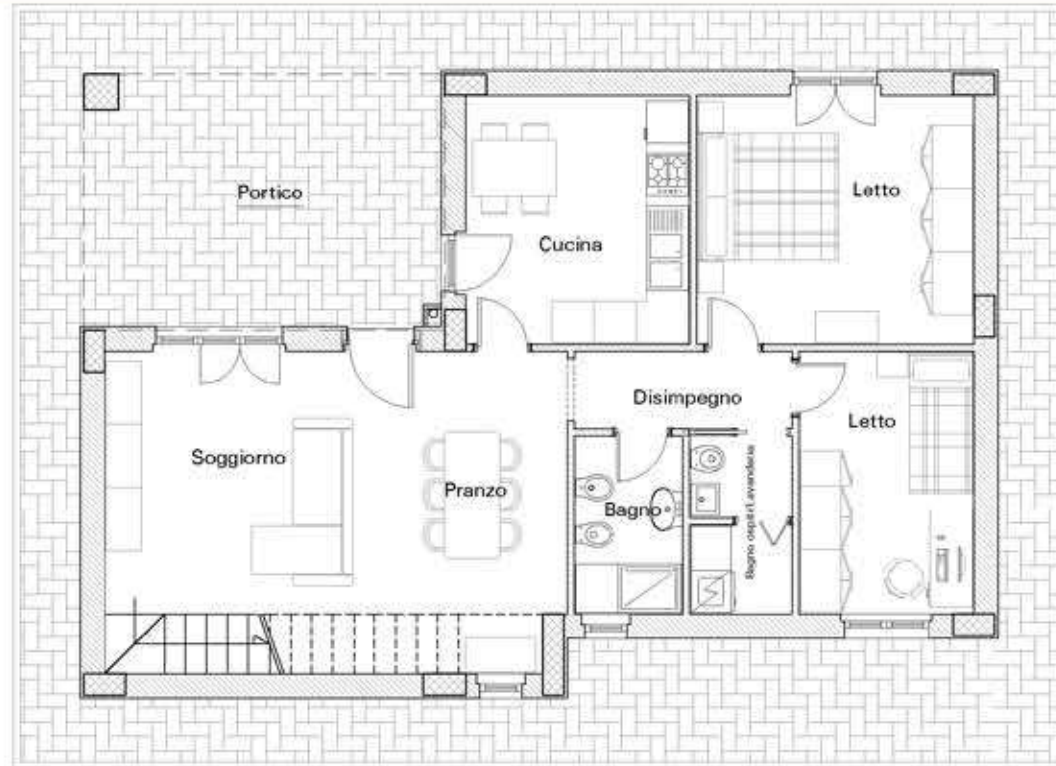


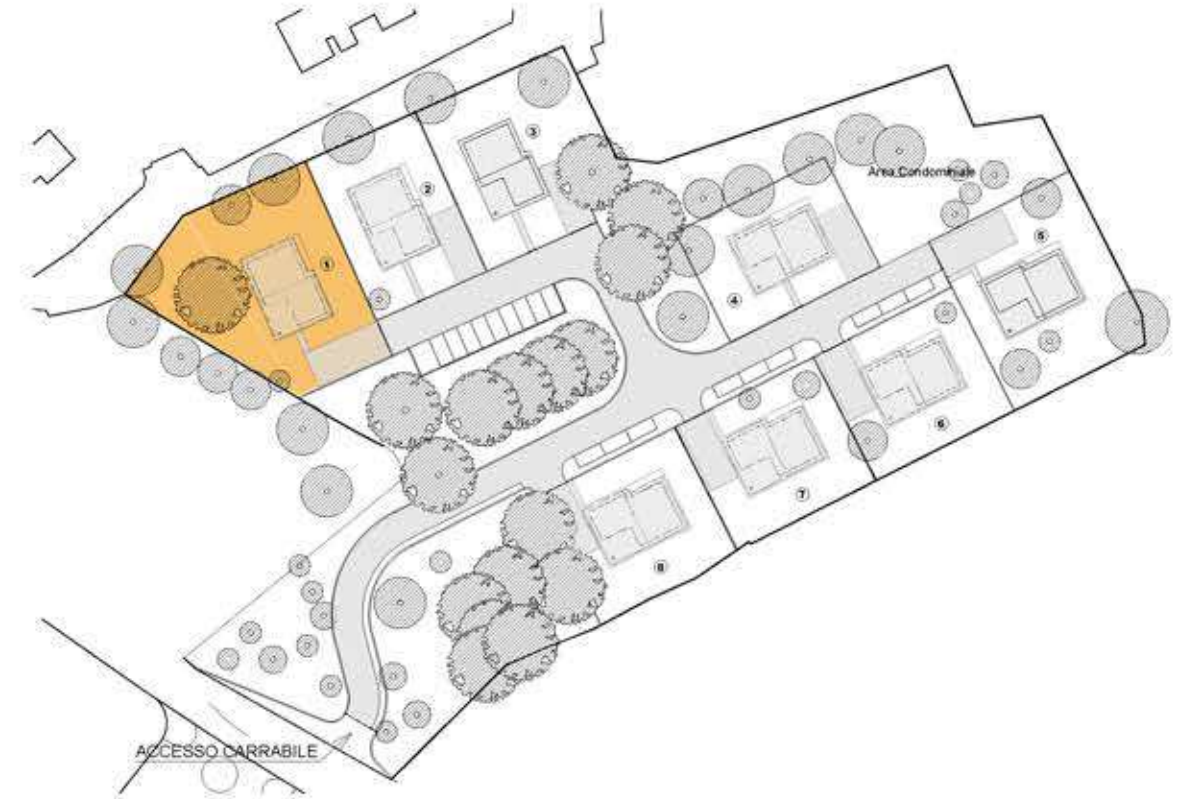
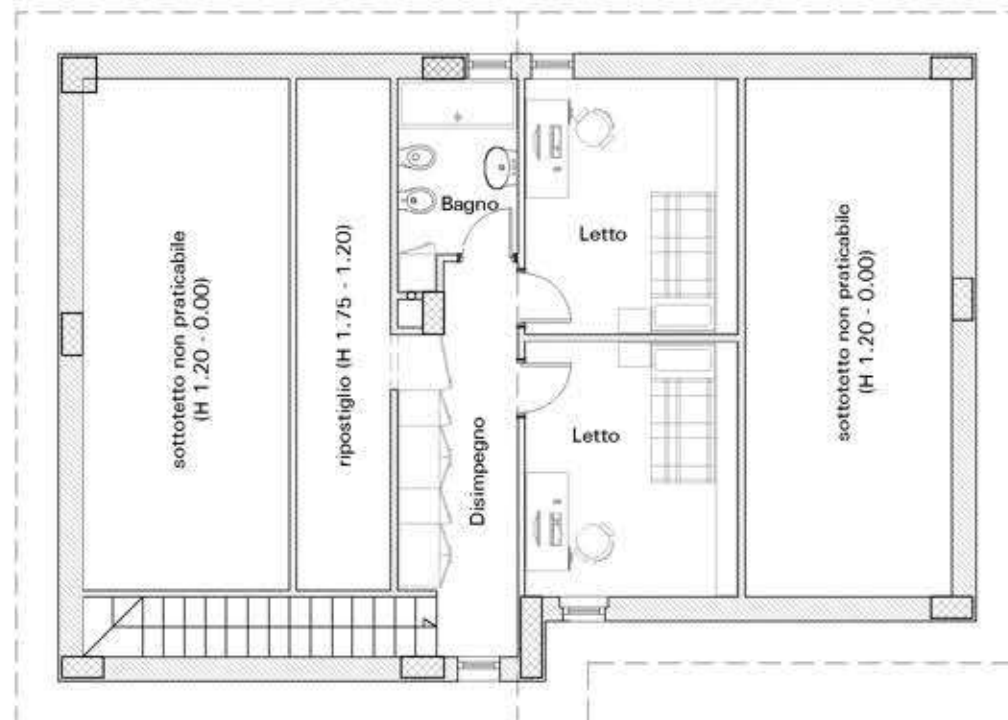
# VILLINO UNIFAMILIARE

Via Frascati, 298 – Rocca di Papa (RM)

**PIANTA  
PIANO TERRA**



**PIANTA  
SOTTOTETTO**



## VILLINO 1

### DATI TECNICI:

Superficie piano Terra:	91 mq
Superficie Sottotetto:	42 mq
Superficie giardino:	780 mq circa
Superficie portico:	18 mq circa
Area parcheggi esterni:	60 mq circa

### DESCRIZIONE:

P.T. : Soggiorno/Pranzo - cucina abitabile  
disimpegno - 2 camere - Bagno ospiti/lavanderia - bagno

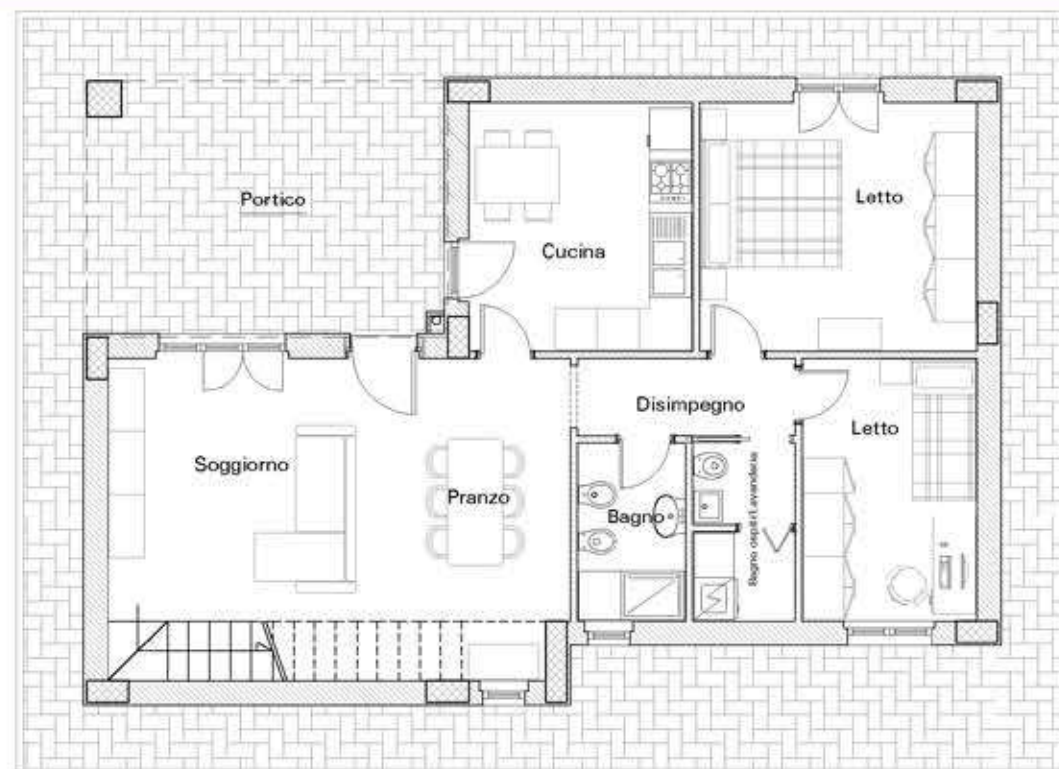
Portico e giardino

P.1 : 2 camere - disimpegno attrezzato - bagno - ripostiglio

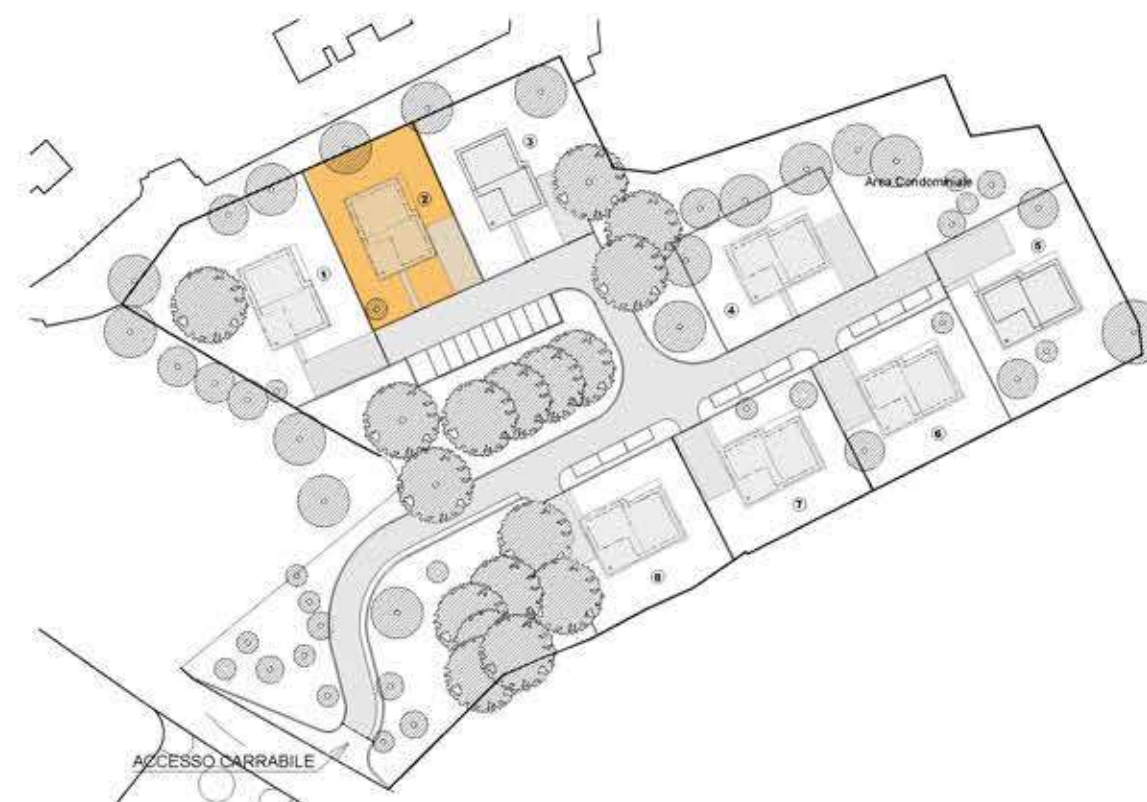
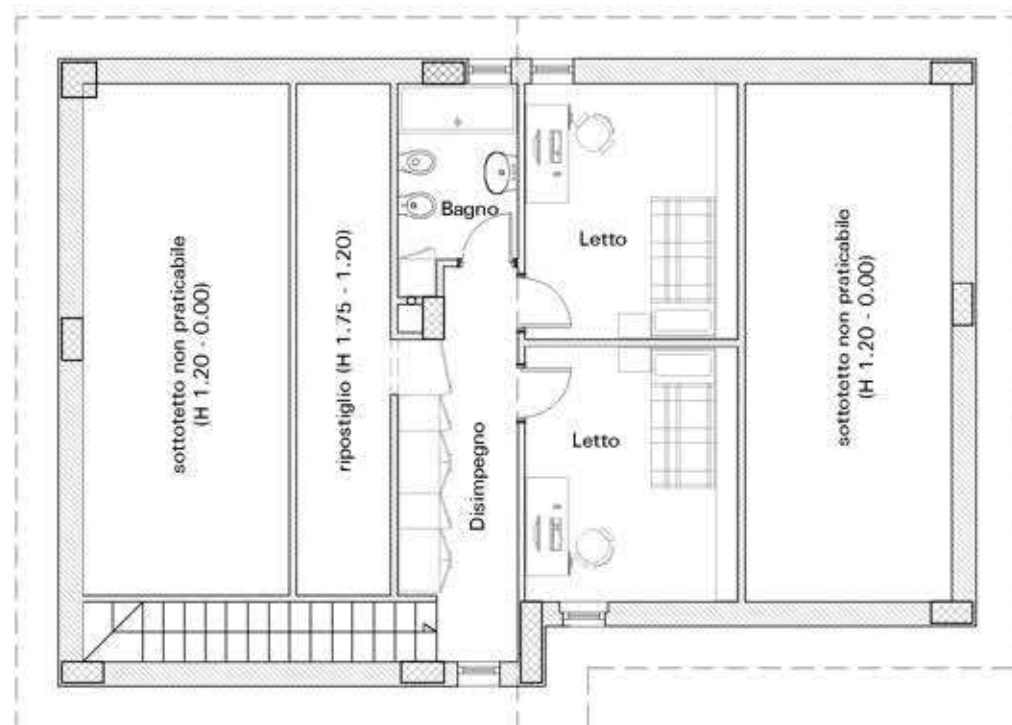
# VILLINO UNIFAMILIARE

Via Frascati, 298 – Rocca di Papa (RM)

**PIANTA  
PIANO TERRA**



**PIANTA  
SOTTOTETTO**



## VILLINO 2

**DATI TECNICI:**

Superficie piano Terra: 91 mq  
 Superficie Sottotetto: 42 mq  
 Superficie giardino: 405 mq circa  
 Superficie portico: 18 mq circa  
 Area parcheggi esterni: 60 mq circa

**DESCRIZIONE:**

P.T. : Soggiorno/Pranzo - cucina abitabile  
 disimpegno - 2 camere - Bagno ospiti/lavanderia - bagno

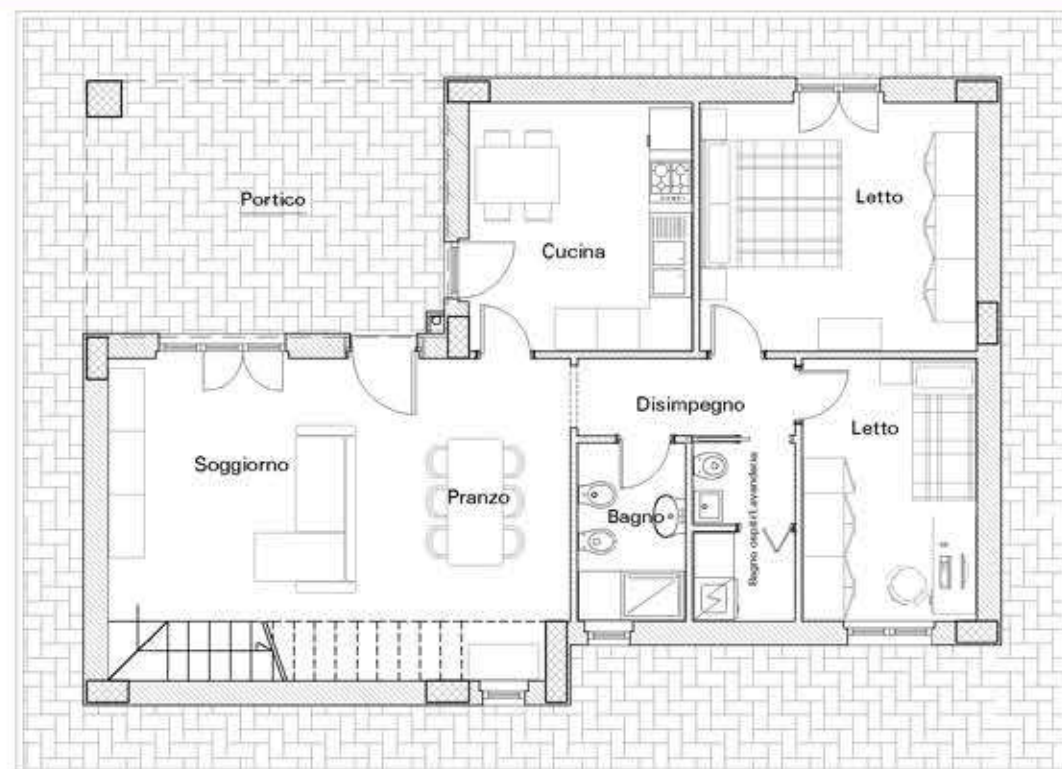
Portico e giardino

P.1 : 2 camere - disimpegno attrezzato - bagno - ripostiglio

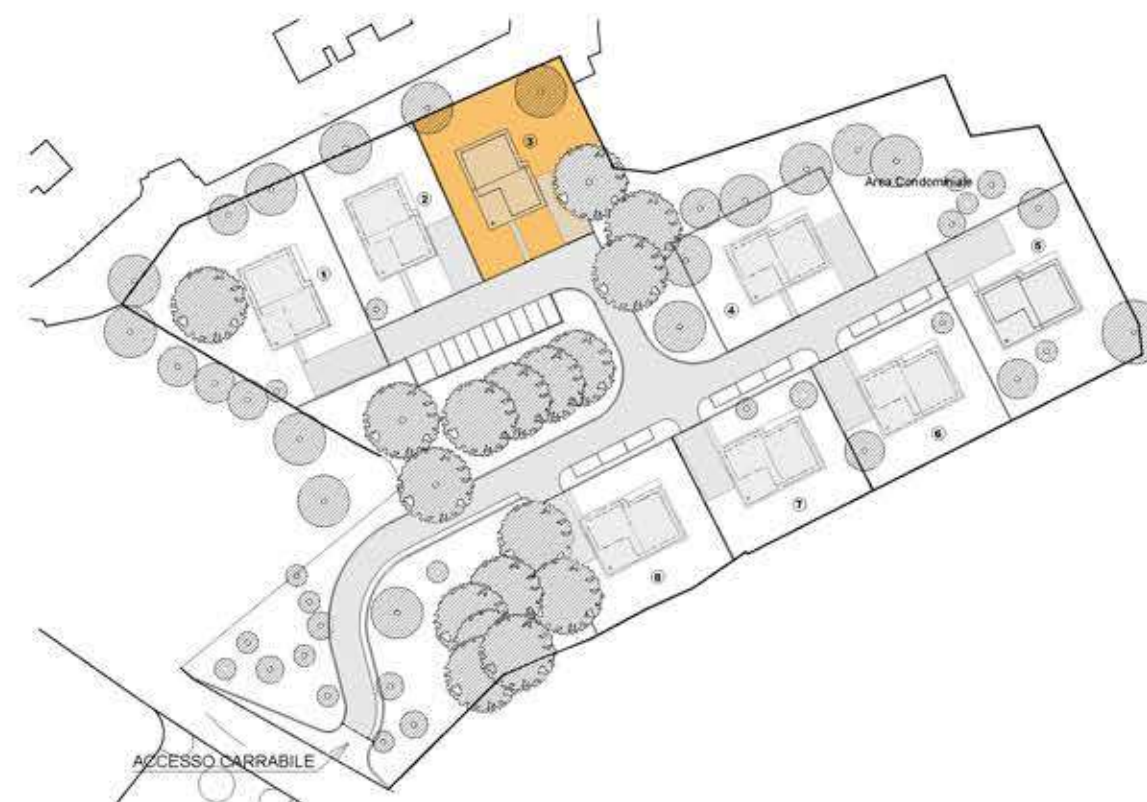
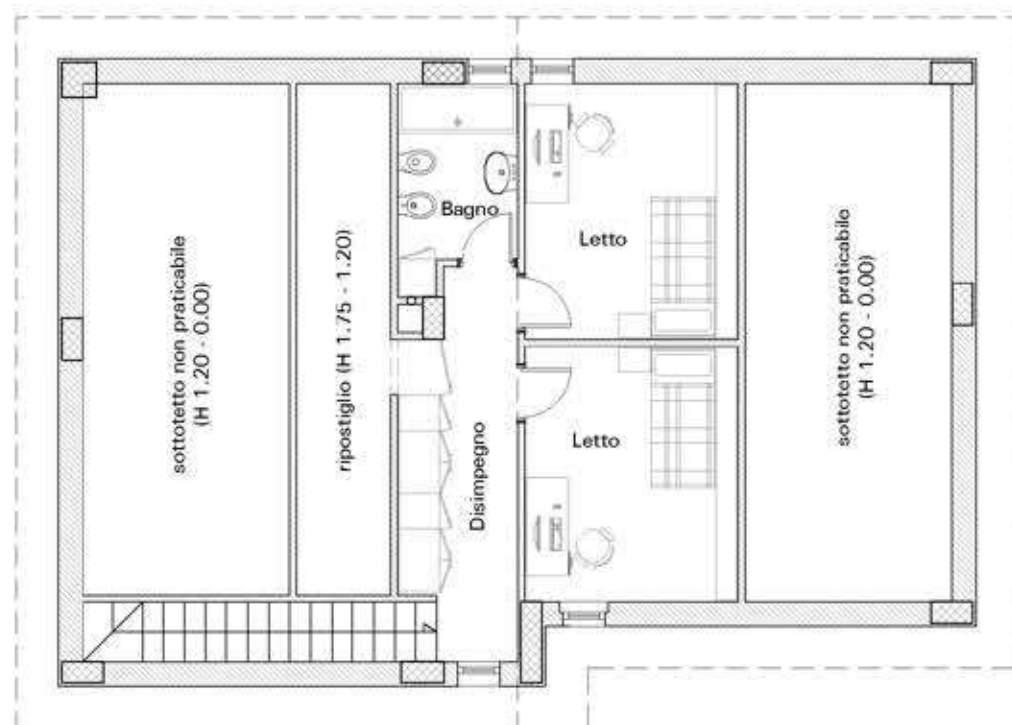
# VILLINO UNIFAMILIARE

Via Frascati, 298 – Rocca di Papa (RM)

**PIANTA  
PIANO TERRA**



**PIANTA  
SOTTOTETTO**



## VILLINO 3

**DATI TECNICI:**

Superficie piano Terra: 91 mq  
 Superficie Sottotetto: 42 mq  
 Superficie giardino: 520 mq circa  
 Superficie portico: 18 mq circa  
 Area parcheggi esterni: 60 mq circa

**DESCRIZIONE:**

P.T. : Soggiorno/Pranzo - cucina abitabile  
 disimpegno - 2 camere - Bagno ospiti/lavanderia - bagno

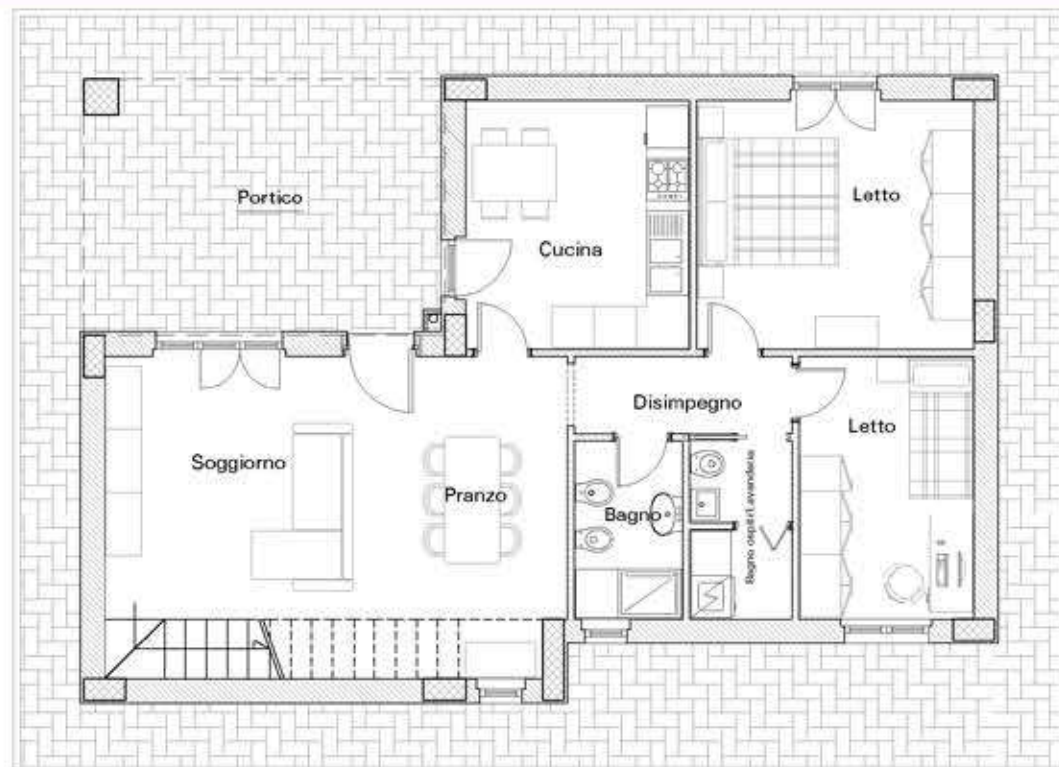
Portico e giardino

P.1 : 2 camere - disimpegno attrezzato - bagno - ripostiglio

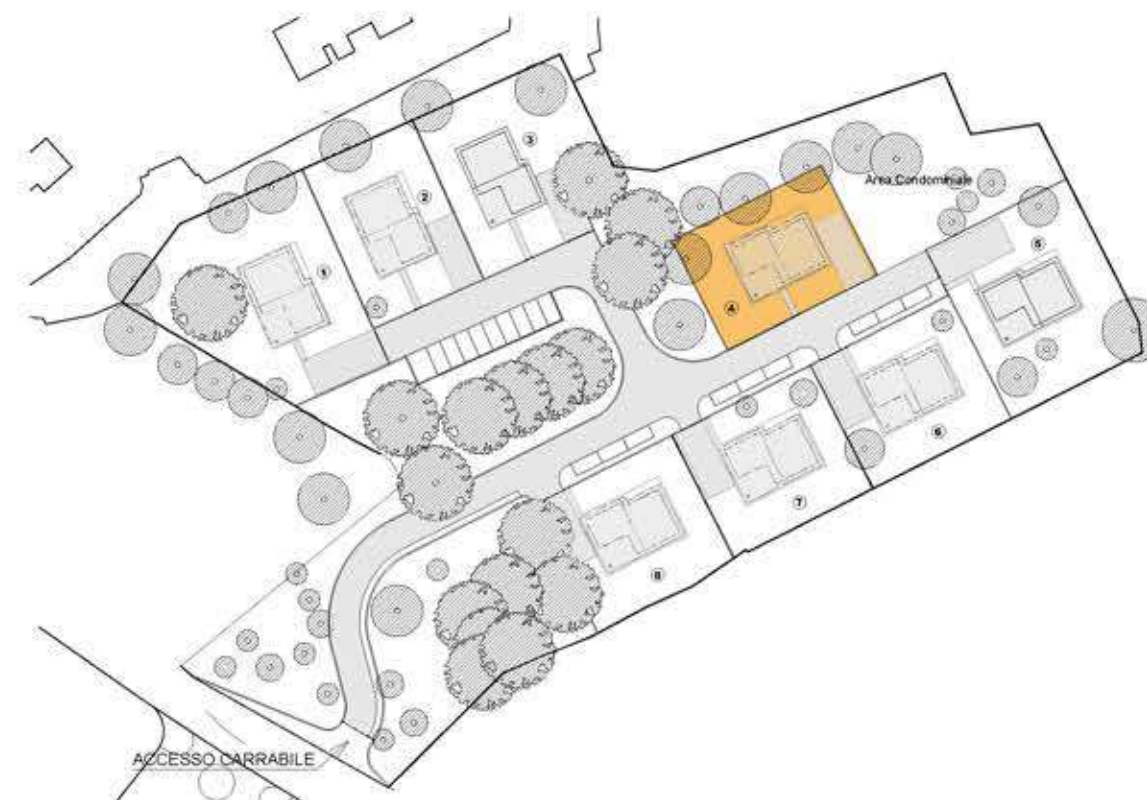
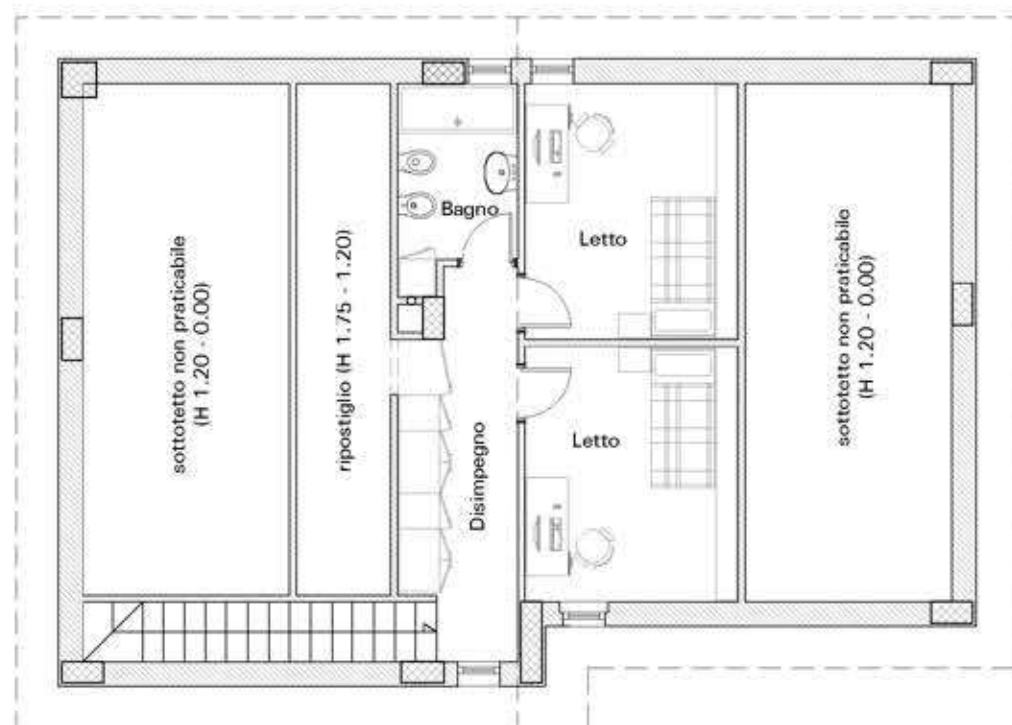
# VILLINO UNIFAMILIARE

Via Frascati, 298 – Rocca di Papa (RM)

**PIANTA  
PIANO TERRA**



**PIANTA  
SOTTOTETTO**



## VILLINO 4

### DATI TECNICI:

Superficie piano Terra:	91 mq
Superficie Sottotetto:	42 mq
Superficie giardino:	390 mq circa
Superficie portico:	18 mq circa
Area parcheggi esterni:	60 mq circa

### DESCRIZIONE:

P.T. : Soggiorno/Pranzo - cucina abitabile  
disimpegno - 2 camere - Bagno ospiti/lavanderia - bagno

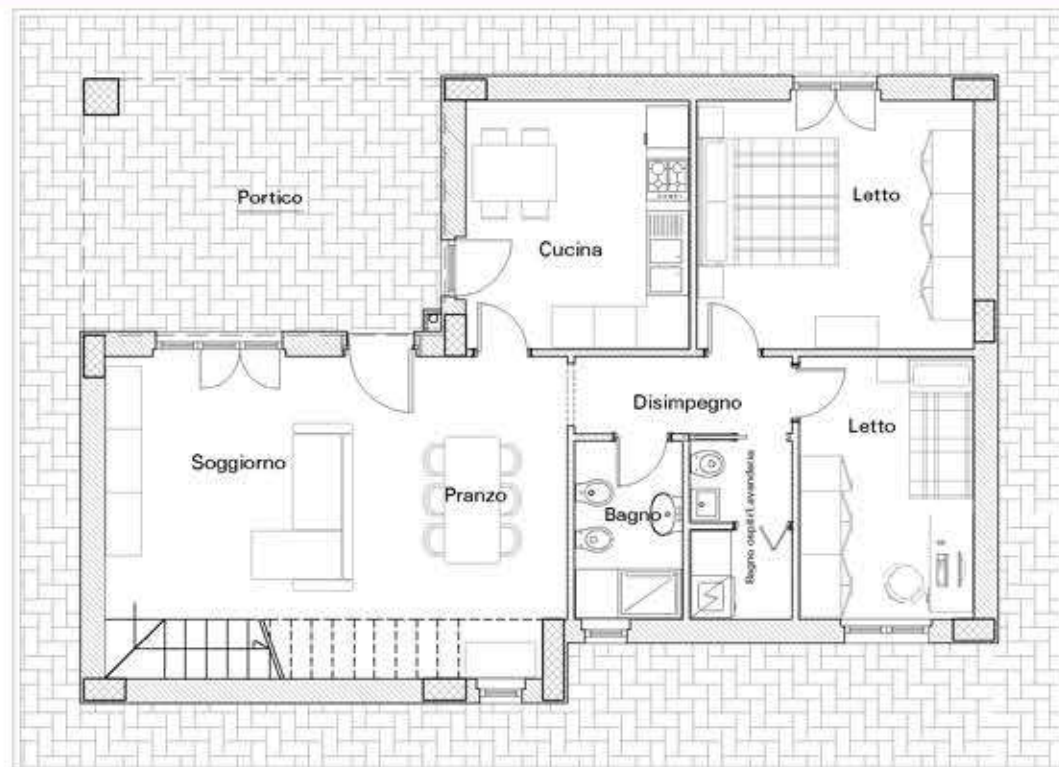
Portico e giardino

P.1 : 2 camere - disimpegno attrezzato - bagno - ripostiglio

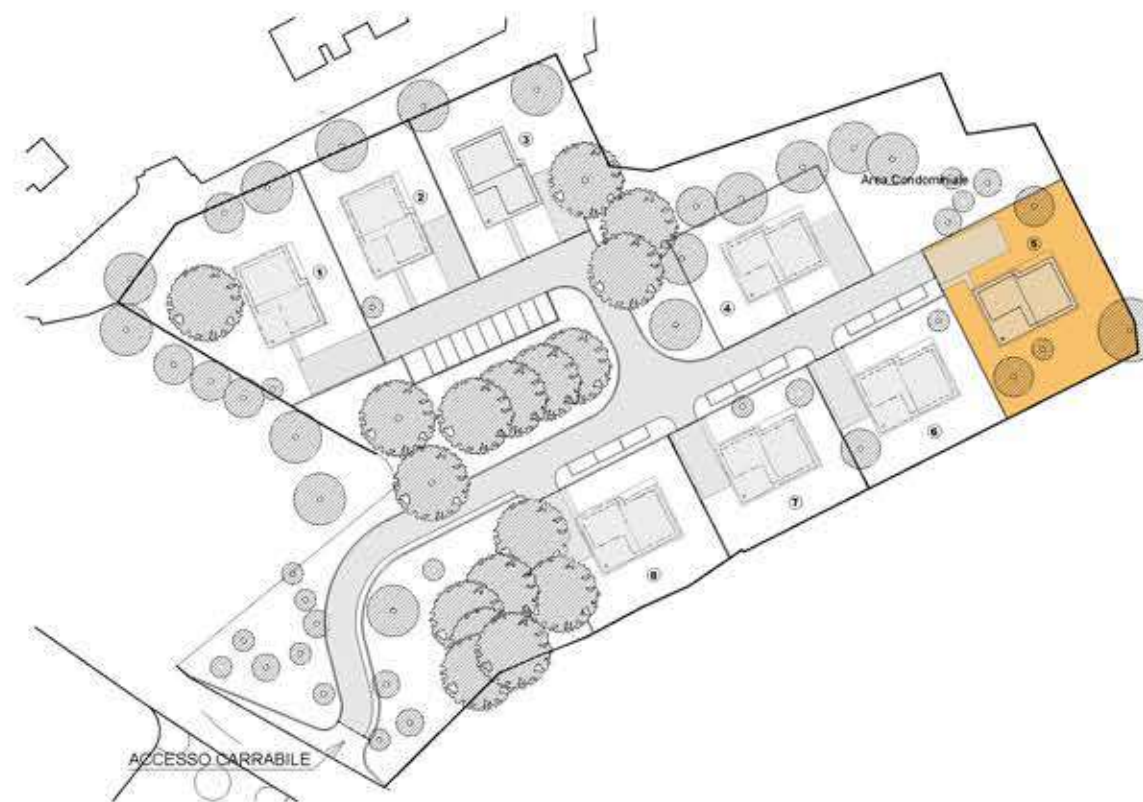
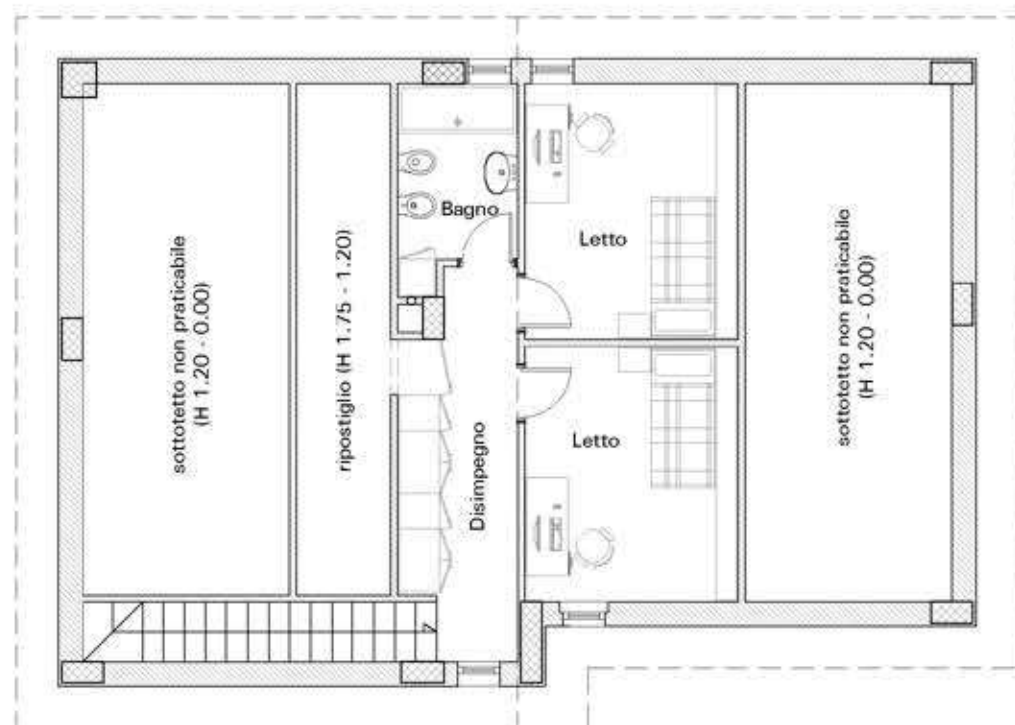
# VILLINO UNIFAMILIARE

Via Frascati, 298 – Rocca di Papa (RM)

**PIANTA  
PIANO TERRA**



**PIANTA  
SOTTOTETTO**



## VILLINO 5

**DATI TECNICI:**

Superficie piano Terra: 91 mq  
 Superficie Sottotetto: 42 mq  
 Superficie giardino: 640 mq circa  
 Superficie portico: 18 mq circa  
 Area parcheggi esterni: 60 mq circa

**DESCRIZIONE:**

P.T. : Soggiorno/Pranzo - cucina abitabile  
 disimpegno - 2 camere - Bagno ospiti/lavanderia - bagno

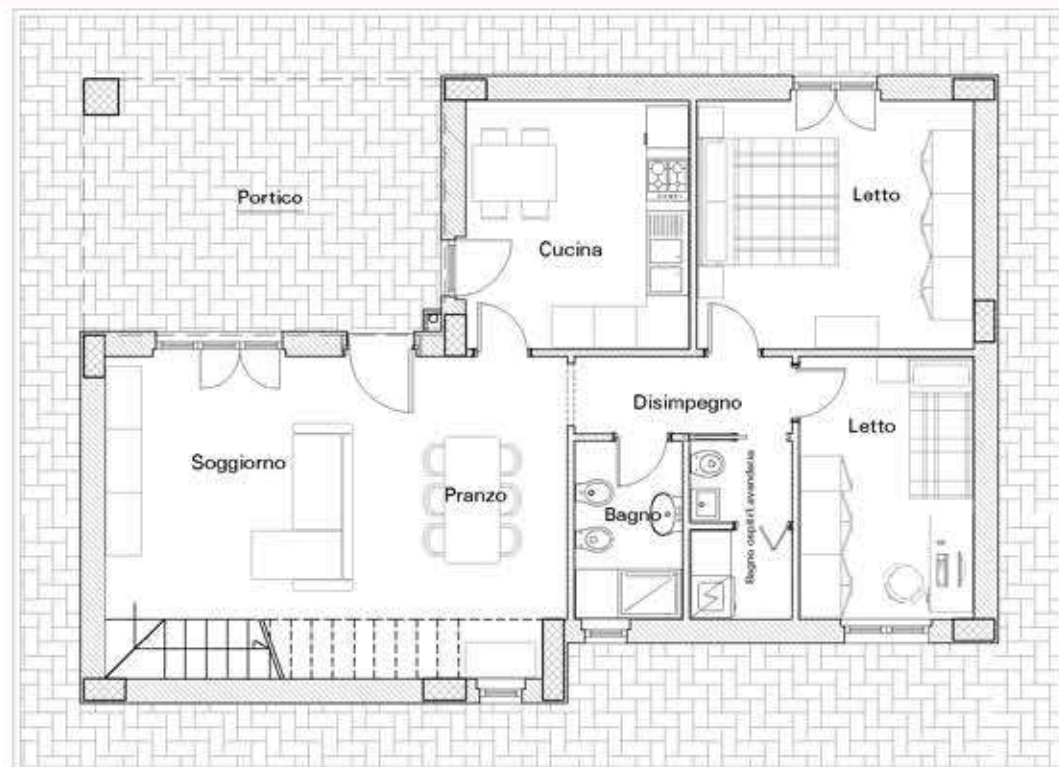
Portico e giardino

P.1 : 2 camere - disimpegno attrezzato - bagno - ripostiglio

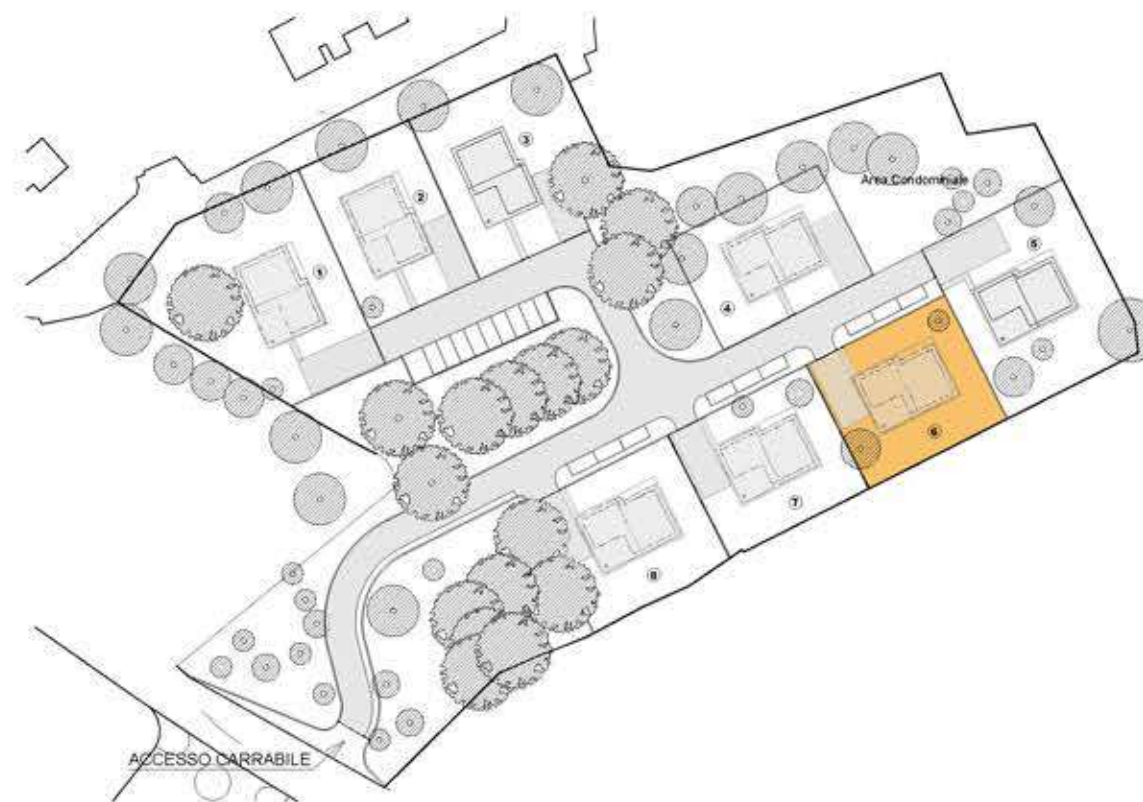
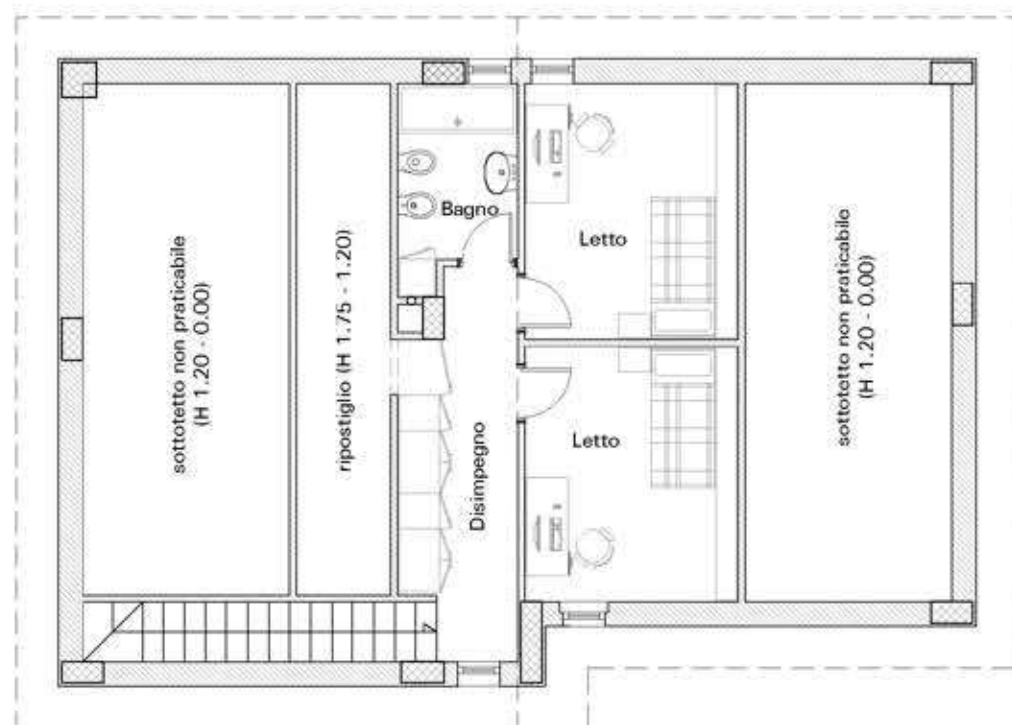
# VILLINO UNIFAMILIARE

Via Frascati, 298 – Rocca di Papa (RM)

**PIANTA  
PIANO TERRA**



**PIANTA  
SOTTOTETTO**



## VILLINO 6

**DATI TECNICI:**

Superficie piano Terra: 91 mq  
 Superficie Sottotetto: 42 mq  
 Superficie giardino: 415 mq circa  
 Superficie portico: 18 mq circa  
 Area parcheggi esterni: 60 mq circa

**DESCRIZIONE:**

P.T. : Soggiorno/Pranzo - cucina abitabile  
 disimpegno - 2 camere - Bagno ospiti/lavanderia - bagno

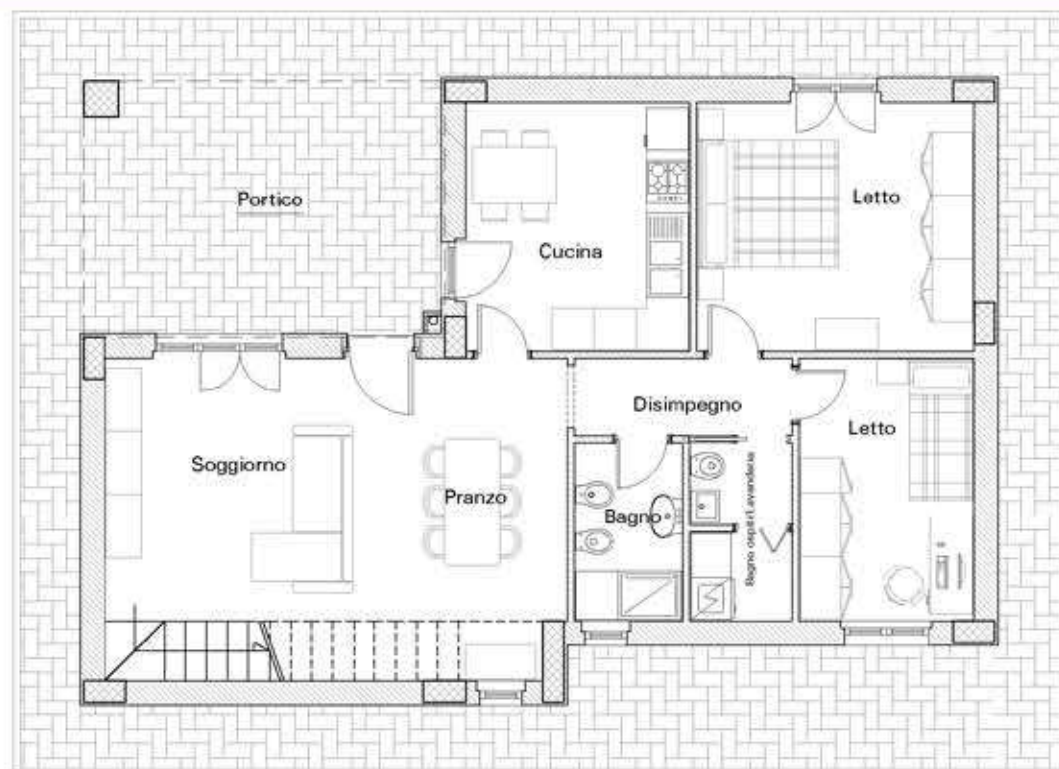
Portico e giardino

P.1 : 2 camere - disimpegno attrezzato - bagno - ripostiglio

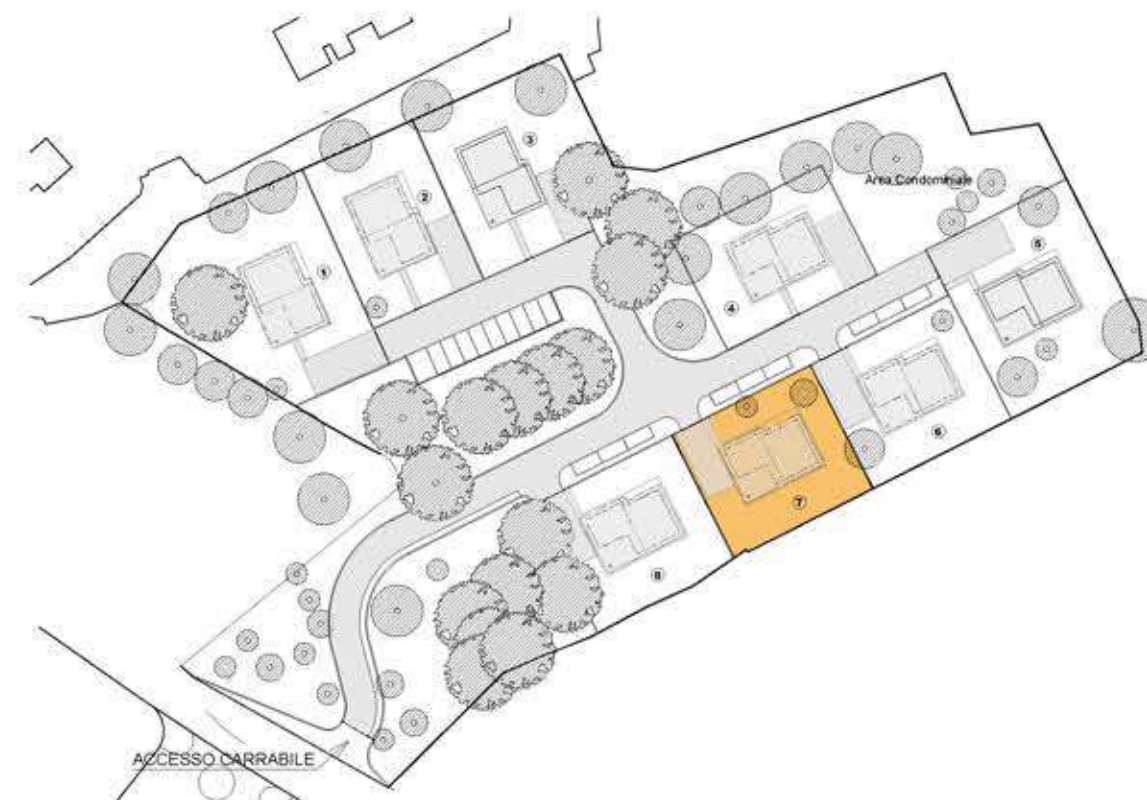
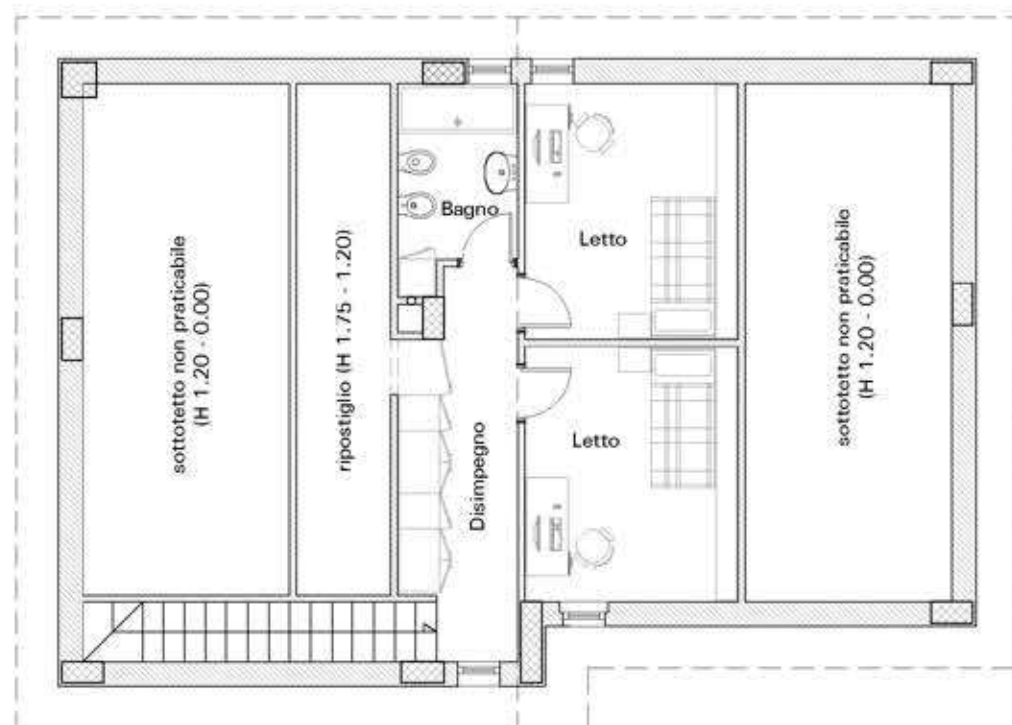
# VILLINO UNIFAMILIARE

Via Frascati, 298 – Rocca di Papa (RM)

**PIANTA  
PIANO TERRA**



**PIANTA  
SOTTOTETTO**



## VILLINO 7

### DATI TECNICI:

Superficie piano Terra:	91 mq
Superficie Sottotetto:	42 mq
Superficie giardino:	415 mq circa
Superficie portico:	18 mq circa
Area parcheggi esterni:	60 mq circa

### DESCRIZIONE:

P.T. : Soggiorno/Pranzo - cucina abitabile  
disimpegno - 2 camere - Bagno ospiti/lavanderia - bagno

Portico e giardino

P.1 : 2 camere - disimpegno attrezzato - bagno - ripostiglio